

DEMONTAŻ PANELI  
PCV I HYDRAWICZNE SIATKI

LEGENDA:



WYMIANA OKIEN  
POSAZDZONYCH  
NA CIĄGŁE KOMUNIKACyjNE

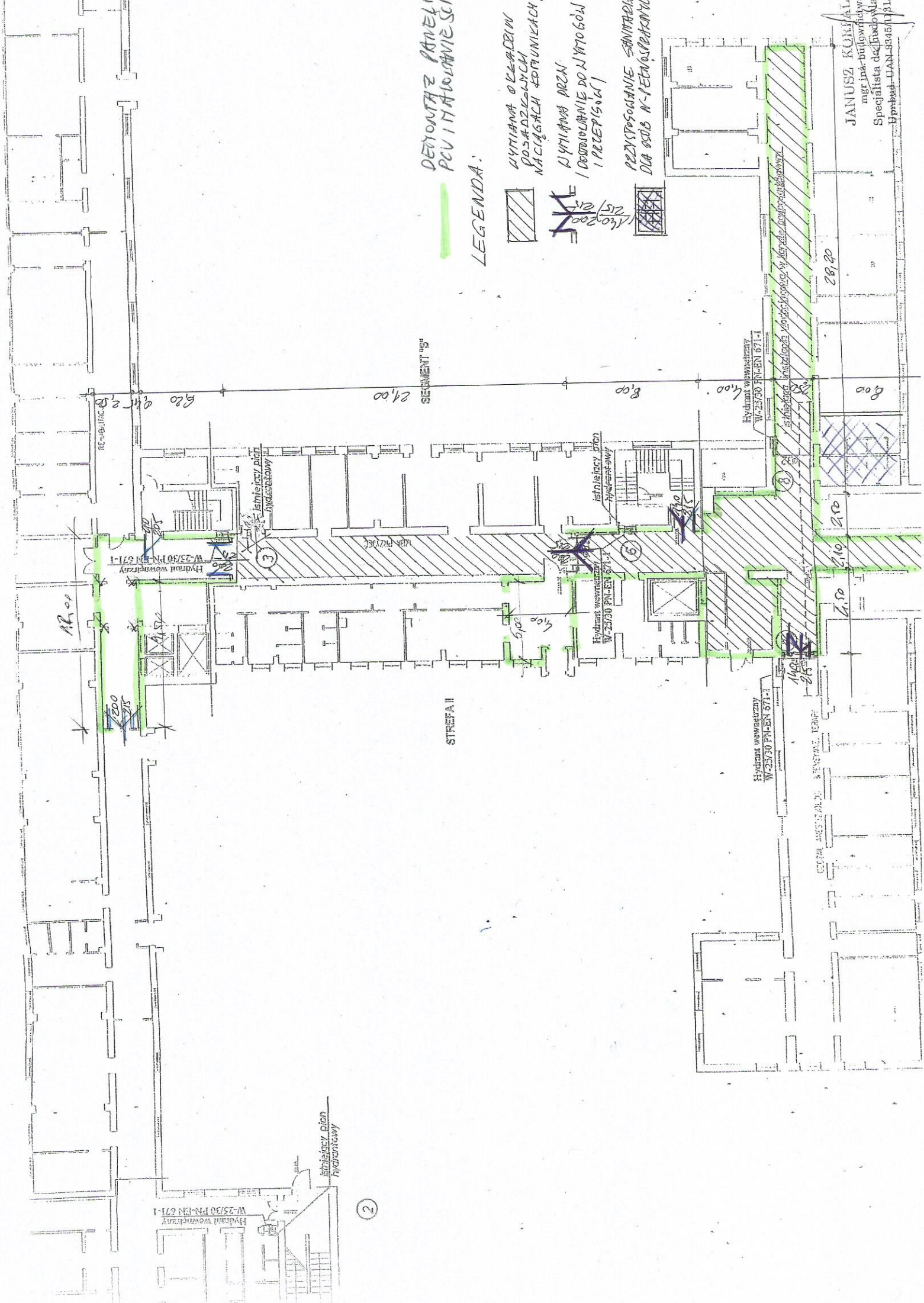


WYMIANA PRZEKŁADKI  
I DEWOLUCJONOWANIE DO WYMOGÓW  
I PRZEPISÓW!



PRZYSTOSOWANIE SŁUPEK  
DŁA OSÓB N-PEŁNOSPRAWNYCH

JANUSZ KURJAŁSKI  
inżynier-budowlany  
Specjalista ds. budowlanych  
ul. Przędzalniana 11/1157N  
01-650 0000

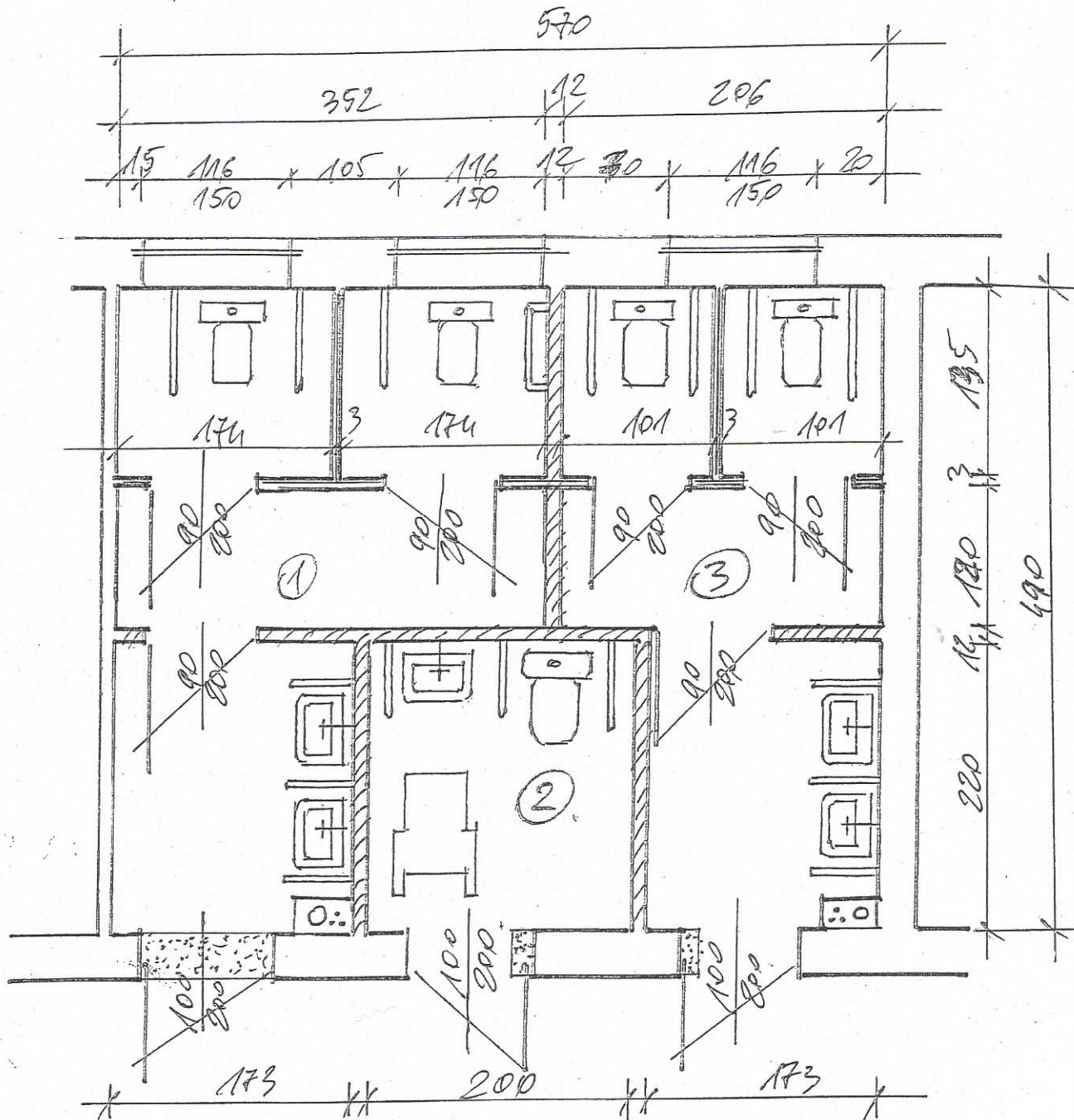


SEKCYJA 13

STREFA II

Istniejący plan hydrofornicowy

2

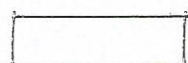
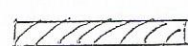



ZESPÓŁ SANITARIATÓW - PARTER

- 1. W-C DAMSKI
- 2. W-C DLA N-PEEN. NA WÓZKACH
- 3. W-C MĘSKI

JANUSZ KORBALSKI  
mgr inż. budownictwa  
Specjalista ds. budowlanych  
Upr.bud. UAN-8345/1.31/87/88

LEGENDA:

-  ŚCIANY ISTNIEJĄCE
-  ŚCIANKI MURÓWANE
-  SYSTEMOWE KABINY SANITARNE 2 DZWIARMI