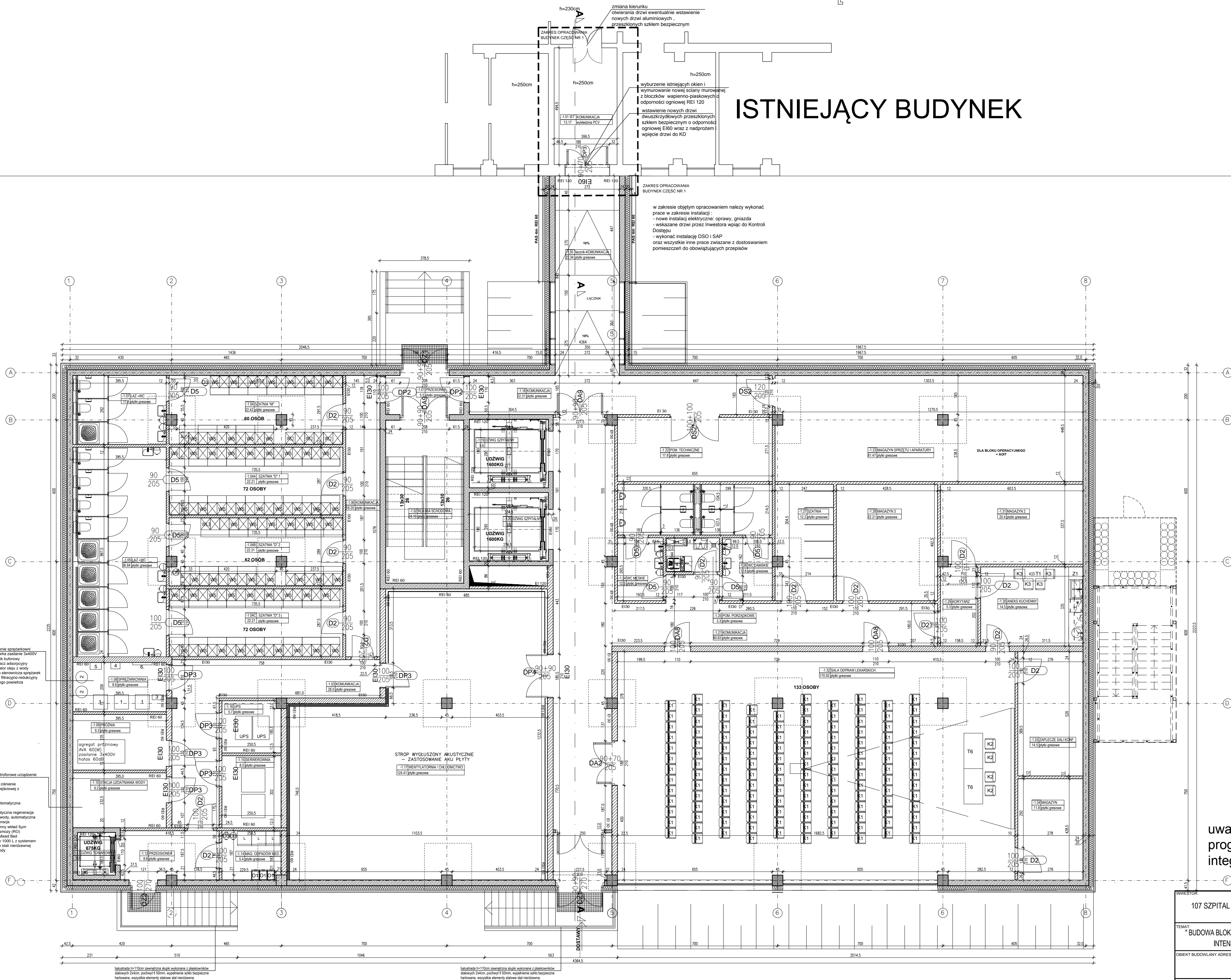


ISTNIEJĄCY BUDYNEK



uwaga: rysunki należy rozpatrywać razem z opisem programu funkcjonalno-użytkowym, który stanowi integralną część opracowania

INWESTOR		ADRES	
107 SZPITAL WOJSKOWY Z PRZYCHODNIA SPZOZ		ul. Kolobrzeka 44 78-600 Wałcz	
TEMAT		AUTOR PROJEKTU BUDOWLANEGO	
"BUDOWA BLOKU OPERACYJNEGO, CENTRALNEJ STERYLIZACJI, ODDZIAŁU ANESTEZJOLOGII I INTENSywNEJ TERAPII, ŁĄCZNIKA I PRZEBUDOWA CZĘŚCI BUDYNKU NR 1"		studio dha	
OBIEKT BUDOWLANY ADRES		ul. Kolobrzeka 44 78-600 Wałcz	
OPRACOWANIE		UPRAWNIENIA	SPECJALNOŚĆ
mgr inż. arch. Anna Łaska		17/WPOKK/2014	architektoniczna bez ogr.
mgr inż. arch. Daniel Niezboda			
mgr inż. arch. Magdalena Pałczyńska-Rylska			
inż. arch. Joanna Sowa			
BRANŻA		STADIUM	DATA
ARCHITEKTURA		PROJEKT KONCEPCYJNY	MARZEC
TYTUŁ RYSUNKU		SKALA	1:100
RZUT POZIOMU -1		NR RYS./REV.	
CZĘŚCIOWO ZAGŁĘBIONY PONIŻEJ POZIOMU TERENU		A-01-01	