

ROZBIÓRKA ISTNIEJĄCEGO POKRYCIA
Z DACHÓWKI KARPIÓWKI ORAZ ISTNIEJĄCYCH ŁAT

WYKONAĆ:

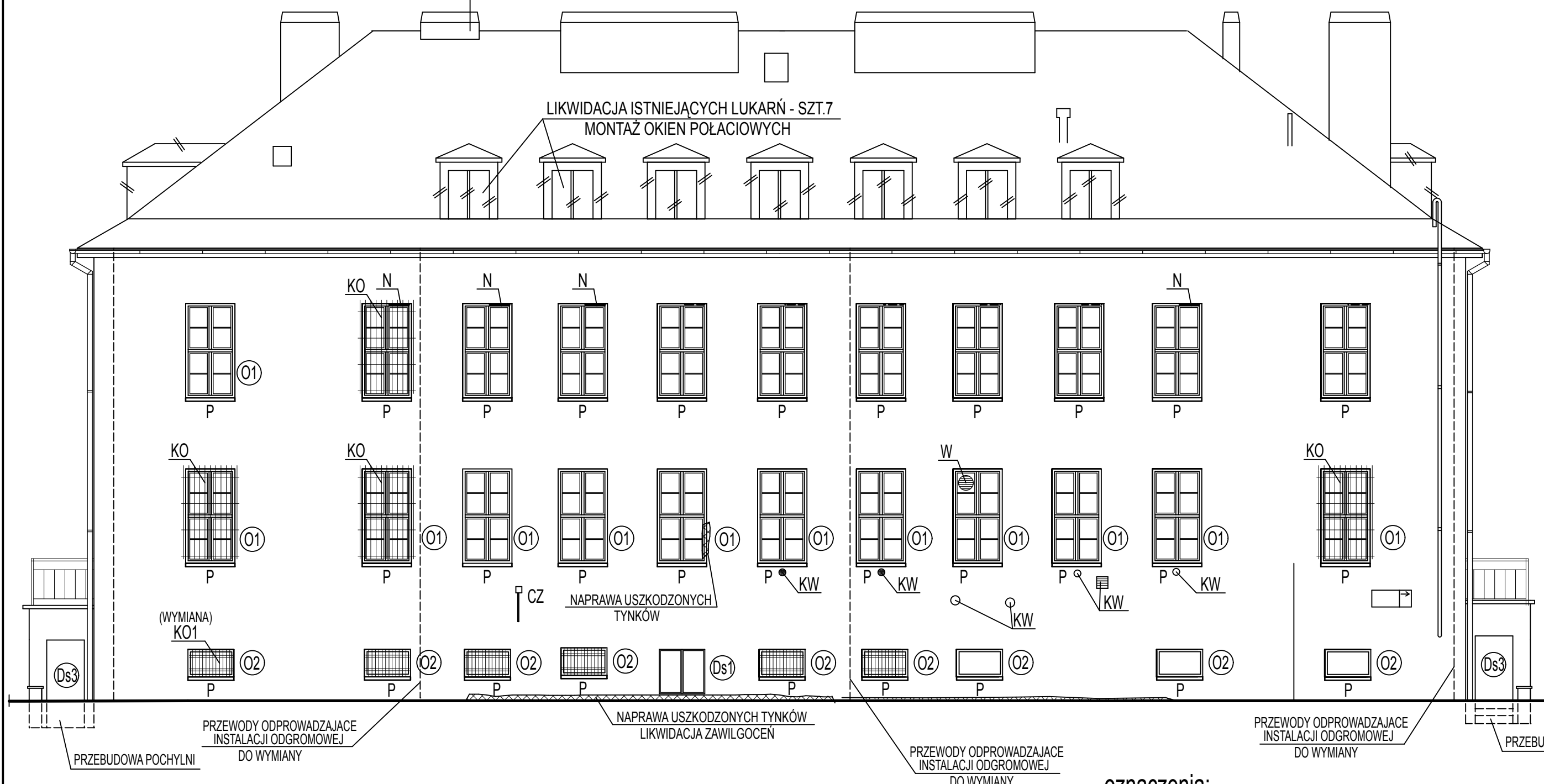
- WYMIANĘ USZKODZONYCH PODWALINY I KOŃCÓWEK KROKWI (OK.15%)
- IMPREGNACJĘ ISTNIEJĄCEJ WIEŻBY ŚRODKAMI SOLNYMI
DO UZYSKANIA STANU TRUDNOZAPALNOŚCI

PROJEKTOWANE ELEMENTY POKRYCIA:

- FOLIA DACHOWA
- KONTRŁATY #2,5x6 WZDŁUŻ ISTNIEJĄCYCH KROKWI
- ŁATY #4x6 (ROZSTAW DOSTOSOWANY DO MODELU DACHÓWKI)
- DACHÓWKA ZAKŁADKOWA CERAMICZNA

ELEWACJA PÓŁNOCNA I WSCHODNIA 1:100

- zakres planowanych prac -



ELEWACJA PÓŁNOCNA 1:100

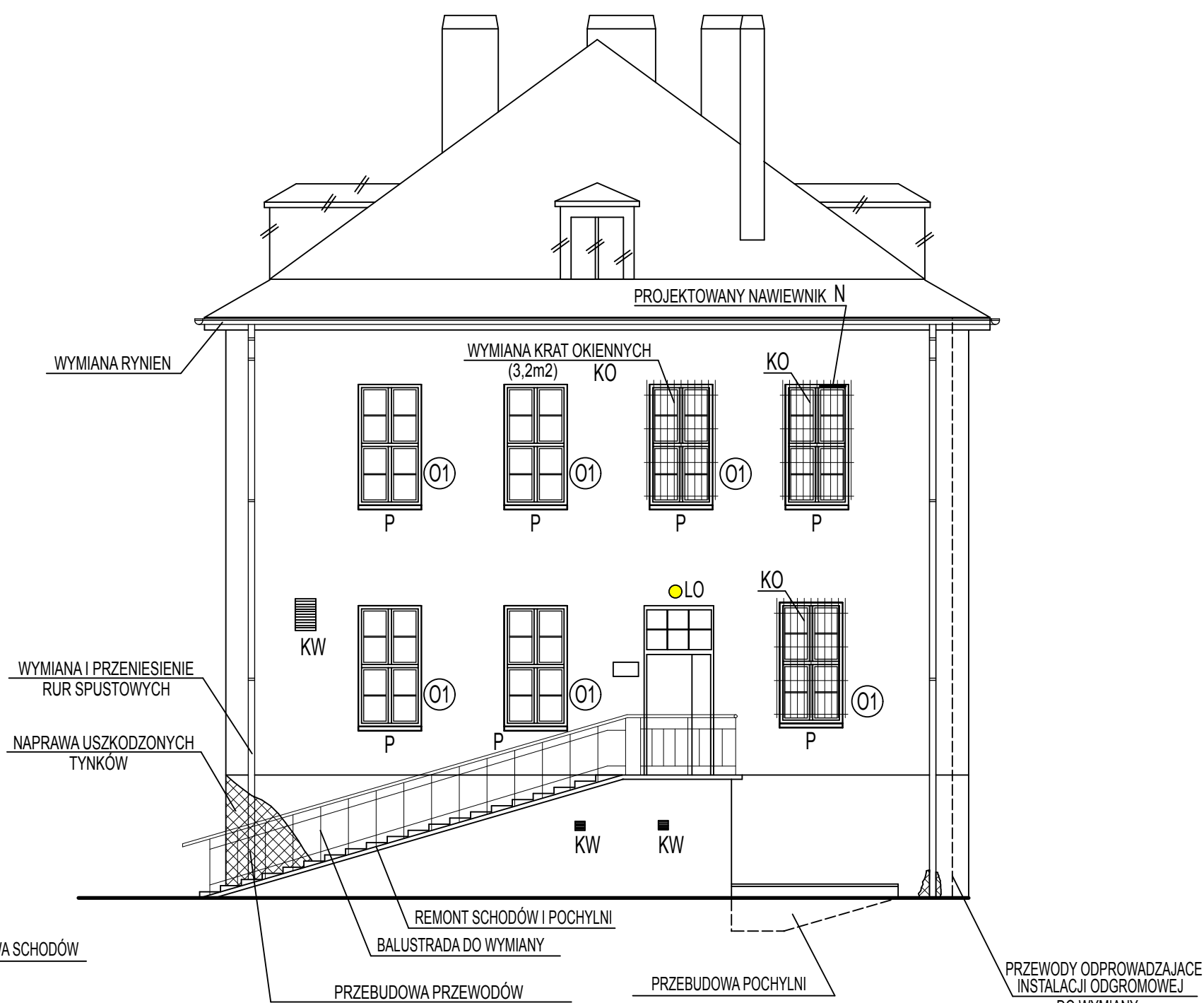
- zakres planowanych prac -

oznaczenia:

- ① - OZNACZENIE OKIEN DO WYMIANY
- P - PARAPETY DO WYMIANY
- KW - KRATKI WENTYLACYJNE DO WYMIANY
- KR - KRATY OKIENNE DO WYMIANY
- LO - LAMPY OŚWIETLIENIOWE
- INSTALACJA ODGROMOWA DO WYMIANY
- ▨ NAPRAWA USZKODZONYCH TYNKÓW

uwaga:

W POMIESZCZENIACH GDZIE KRATKI WENTYLACYJNE NAWIEWNE ZLOKALIZOWANE SĄ PONIŻEJ POZIOMU PARAPETÓW OKIENNYCH NALEŻY PRZENIEŚĆ JE NA POZIOM 30CM PONIŻEJ STROPU



ELEWACJA WSCHODNIA 1:100

- zakres planowanych prac -



PROJEKTOWANIE I NADZÓR BUDOWLANY

Janusz Bielań

Investor: 107 Szpital Wojskowy z przychodnią SPZOZ w Wałczu, ul. Kołobrzeska 44, 78-600 Wałcz

Temat: Termomodernizacja budynku nr10 (logistyka, pralnia) Szpitala Wojskowego w Wałczu

Adres: dz. nr 1856/22, obr. 0001 - Miasto Wałcz (Teren zamknięty MON)

Rysunek: Elewacja północna i wschodnia - zakres planowanych prac

Projektował:
branża urbanistyka i architektura
mgr inż. arch. Łukasz Płota
nr upr. NN-8345/765/84

Projektował:
branża konstrukcja
mgr inż. Janusz Bielań
nr upr. UAN - 8345/439/90

Data:
listopad
2017

Skala:
1:100

Nr rys.
5